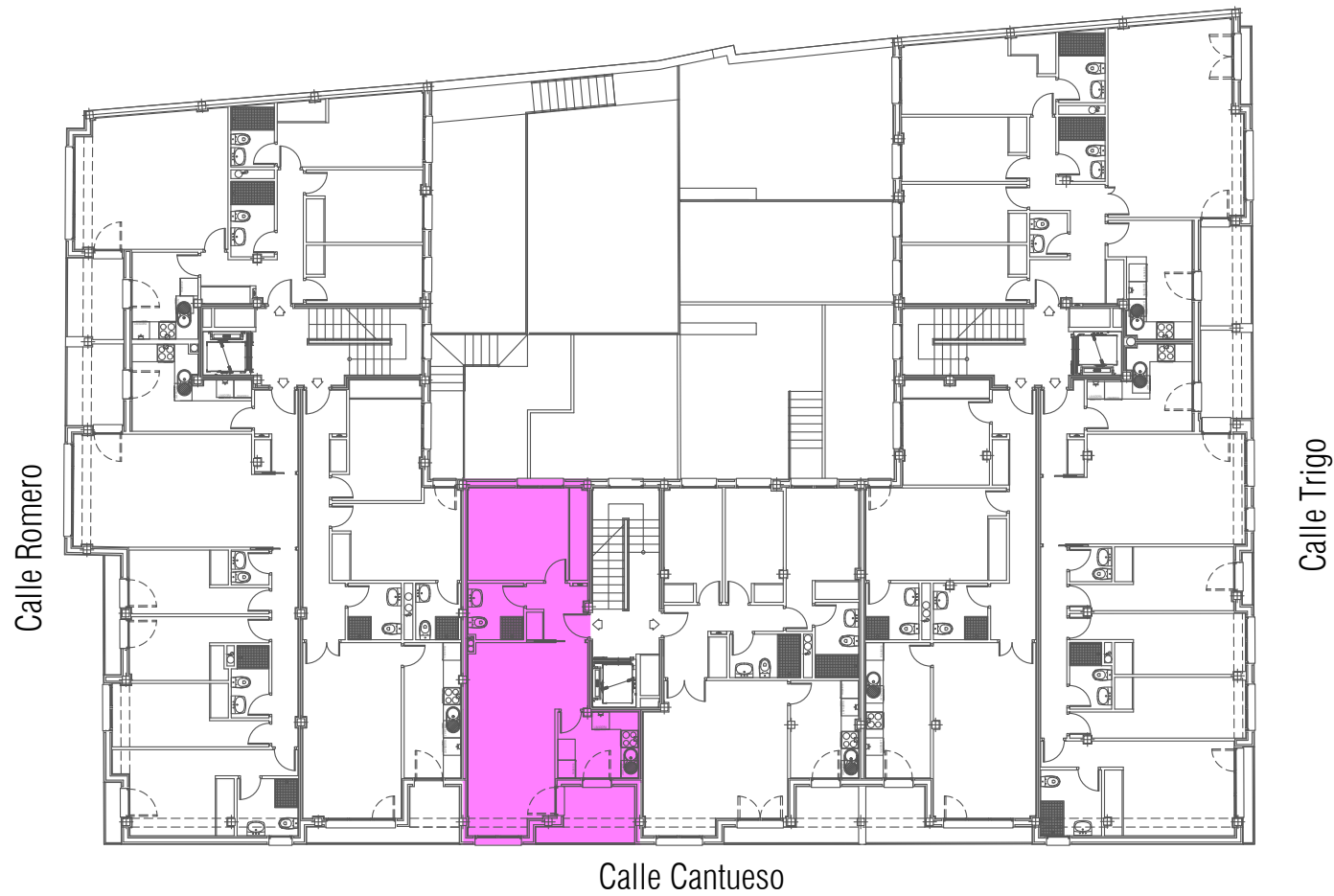


| Portal | Planta | Vivienda |
|--------|--------|----------|
| 2 | 2ª | B |

| Superficies | |
|--------------|-------|
| Dato | m² |
| Sup. Útil. | 54.35 |
| Sup. Constr. | 71.20 |

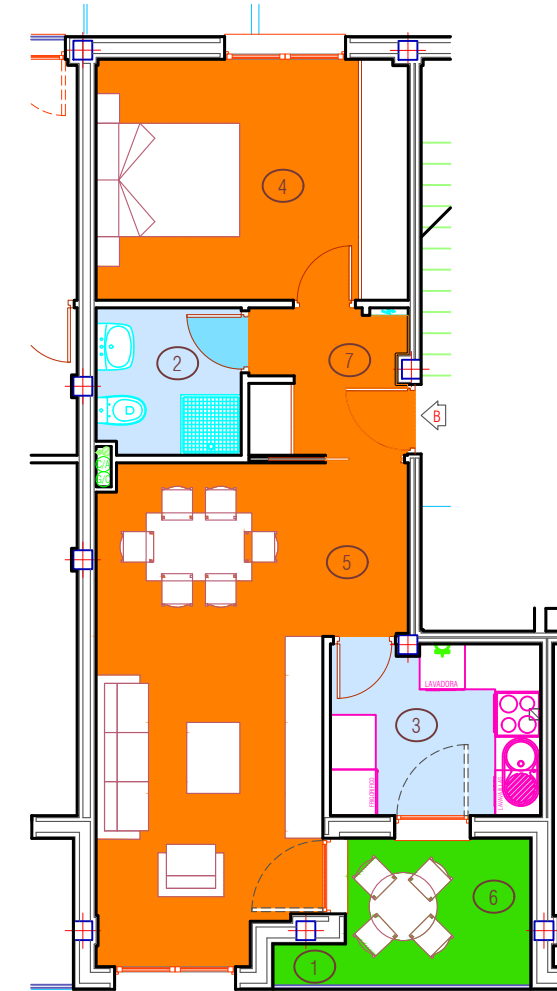
| P-2 PL. 2ª VIVI B | | |
|-------------------|-----------------|------------|
| Nº.EST | ESTANCIA | SUPERFICIE |
| 1 | BALCÓN (50%) | 0.29 |
| 2 | BAÑO | 3.74 |
| 3 | COCINA | 6.10 |
| 4 | DORMITORIO PRAL | 13.11 |
| 5 | SALÓN-COMEDOR | 22.01 |
| 6 | TERRAZA | 4.91 |
| 7 | VESTIBULO | 4.19 |
| TOTAL SUP. ÚTIL | | 54.35 |



Calle Trigo

Calle Cantueso

NOTA: Durante el desarrollo del proyecto, la Dirección facultativa por motivos técnicos o administrativos, se reserva el derecho de efectuar algunas modificaciones en distribuciones, dimensiones, superficies y materiales, sin que ello suponga disminución en las calidades de los materiales. Las infografías de las fachadas, elementos comunes, las imágenes no contractuales meramente ilustrativas y restantes espacios, son orientativas y podrán ser objeto de variación o modificación en los proyectos técnicos. El mobiliario de las infografías interiores no está incluido y el equipamiento de las viviendas será el indicado en la correspondiente memoria de calidades.



Escala Gráfica
Escala 1/100