



2 DORMITORIOS

IA_P_01

BAJA

SUPERFICIES CONSTRUIDAS

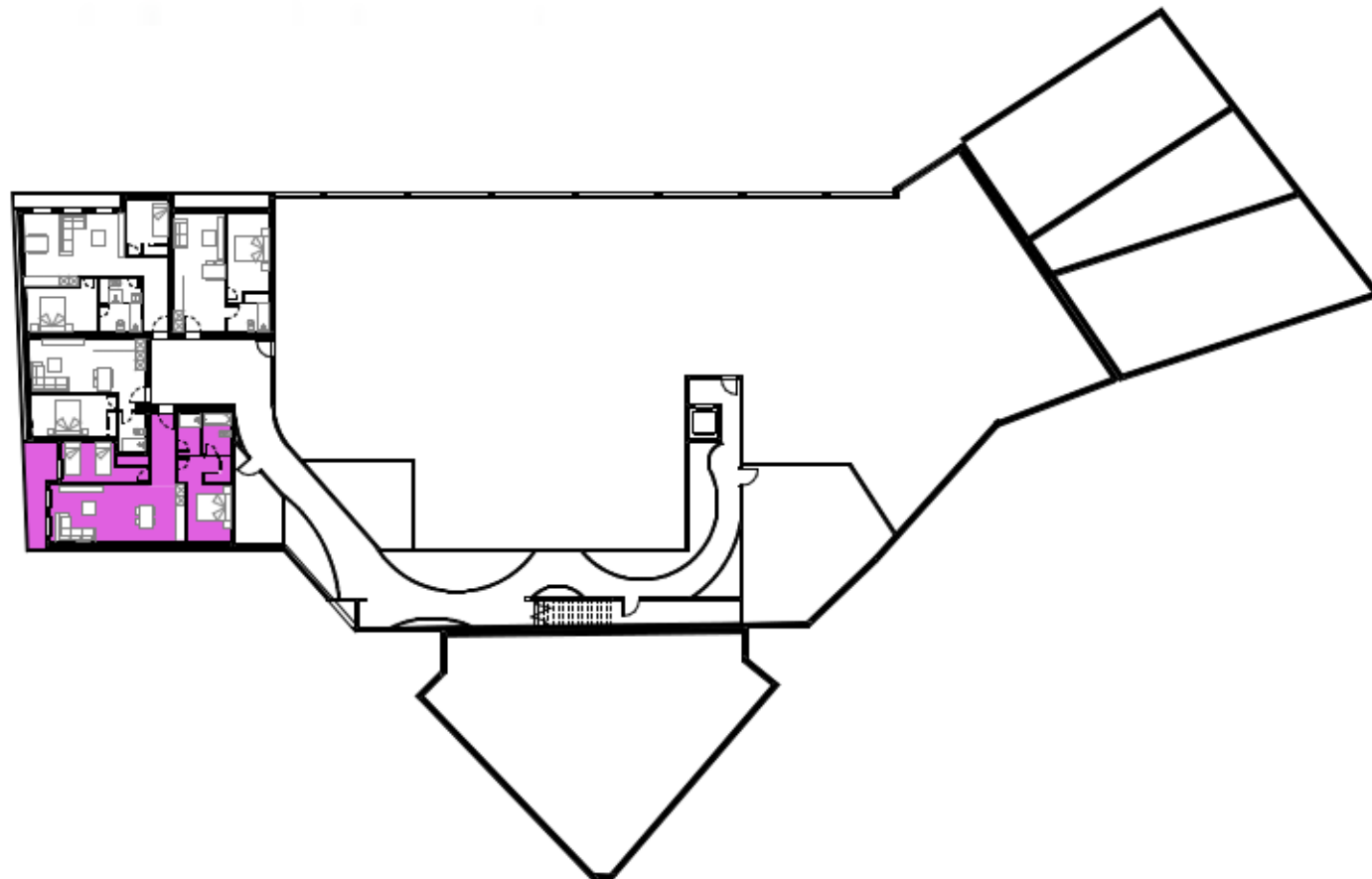
TOTAL CONSTRUIDA 83.62 m²

TOTAL CONSTRUIDA + TERRAZAS 95.06 m²

SUPERFICIES ÚTILES

TOTAL ÚTIL

Salón- Cocina	26.09 m ²
Hall	6.45 m ²
Dormitorio Ppal	12.99 m ²
Dormitorio 2	10.64 m ²
Baño Ppal	3.90 m ²
Baño 2	3.36 m ²
Viv. Interior	63.43 m ²
Terraza	8.70 m ²
Viv. Exterior	8.70 m ²



*NOTA: