

VIVIENDAS TIPO "B3"

Promoción de VIVIENDAS UNIFAMILIARES

RESIDENCIAL EL ACEBAL I

ORDENACIÓN DE PARCELA

PP "RESTO" SECTOR " EL CARRASCALEJO II"  
PALAZUELOS DE ERESMA - SEGOVIA



CUADRO DE SUPERFICIES VIVIENDA TIPO "B3"

	SUP. ÚTILES		SUP. CONSTRUIDAS	
	VIVIENDA	GARAJE / DEP. SERV.	VIVIENDA	GARAJE / DEP. SERV.
P. BAJO CUBIERTA	16,56 m <sup>2</sup>	--	21,86 m <sup>2</sup>	--
P. BAJA	79,83 m <sup>2</sup>	--	97,51 m <sup>2</sup>	--
P. SEMISÓTANO	--	84,50 m <sup>2</sup>	--	97,51 m <sup>2</sup>
TOTAL	96,39 m <sup>2</sup>	84,50 m <sup>2</sup>	119,37 m <sup>2</sup>	97,51 m <sup>2</sup>

Promoción de VIVIENDAS UNIFAMILIARES

RESIDENCIAL EL ACEBAL I

VIVIENDA TIPO "B3" DERECHA - PLANTA SEMISÓTANO

PP "RESTO" SECTOR " EL CARRASCALEJO II"  
PALAZUELOS DE ERESMA - SEGOVIA



CUADRO DE SUPERFICIES VIVIENDA TIPO "B3"

	SUP. ÚTILES		SUP. CONSTRUIDAS	
	VIVIENDA	GARAJE / DEP. SERV.	VIVIENDA	GARAJE / DEP. SERV.
P. BAJO CUBIERTA	16,56 m <sup>2</sup>	--	21,86 m <sup>2</sup>	--
P. BAJA	79,83 m <sup>2</sup>	--	97,51 m <sup>2</sup>	--
P. SEMISÓTANO	--	84,50 m <sup>2</sup>	--	97,51 m <sup>2</sup>
TOTAL	96,39 m <sup>2</sup>	84,50 m <sup>2</sup>	119,37 m <sup>2</sup>	97,51 m <sup>2</sup>

Promoción de VIVIENDAS UNIFAMILIARES

RESIDENCIAL EL ACEBAL I

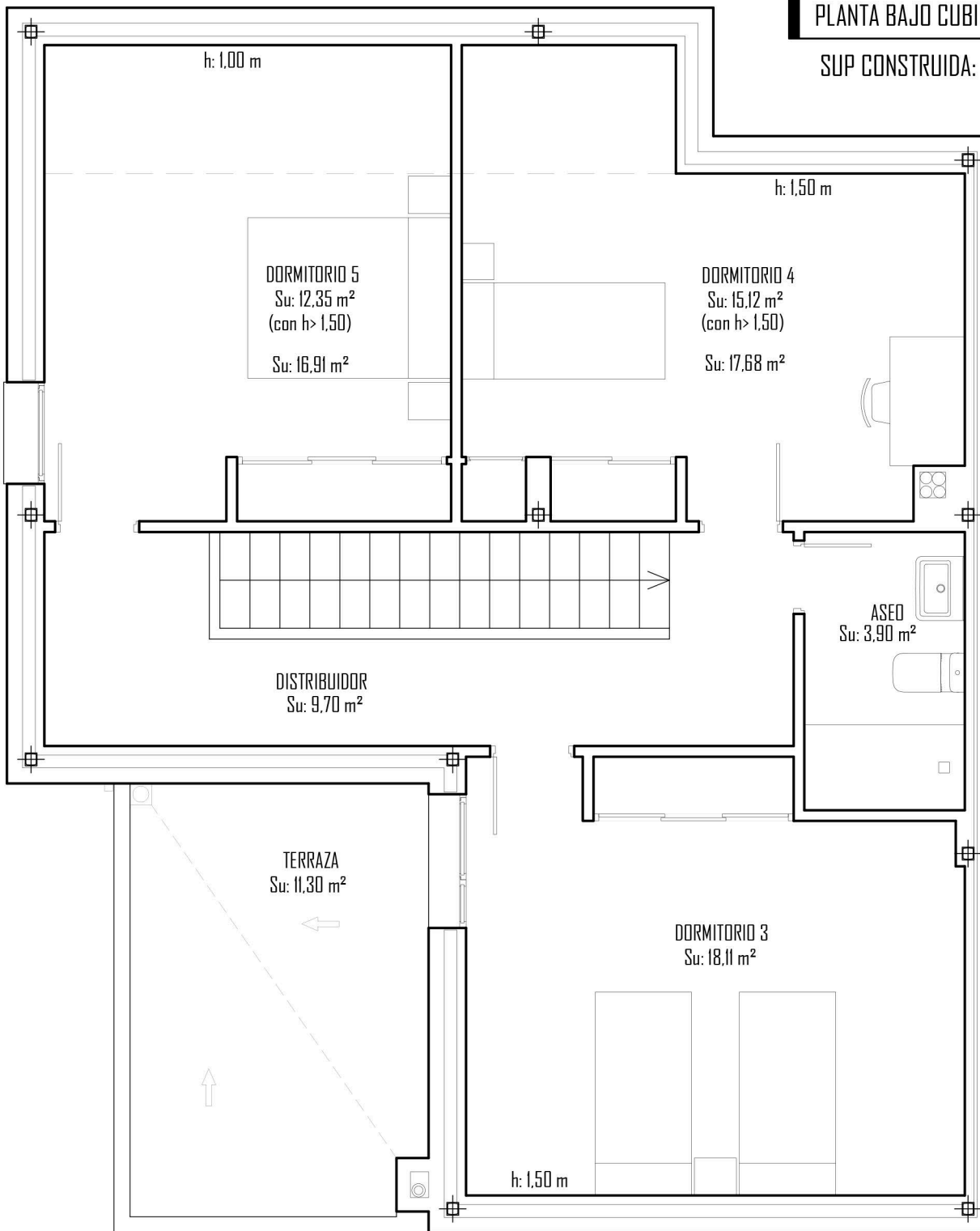
VIVIENDA TIPO "B3" DERECHA - PLANTA BAJA

PP "RESTO" SECTOR " EL CARRASCALEJO II"  
 PALAZUELOS DE ERESMA - SEGOVIA

# VIVIENDA TIPO B

**PLANTA BAJO CUBIERTA COMPLETO**

SUP CONSTRUIDA: 85,16 m<sup>2</sup>



**CUADRO DE SUPERFICIES VIVIENDA TIPO "B3"**

	SUP. ÚTILES		SUP. CONSTRUIDAS	
	VIVIENDA	GARAJE / DEP. SERV.	VIVIENDA	GARAJE / DEP. SERV.
P. BAJO CUBIERTA	66,35 m <sup>2</sup>	--	85,16 m <sup>2</sup>	--
P. BAJA	79,83 m <sup>2</sup>	--	97,51 m <sup>2</sup>	--
P. SEMISÓTANO	--	84,50 m <sup>2</sup>	--	97,51 m <sup>2</sup>
<b>TOTAL</b>	<b>146,18 m<sup>2</sup></b>	<b>84,50 m<sup>2</sup></b>	<b>182,67 m<sup>2</sup></b>	<b>97,51 m<sup>2</sup></b>

Promoción de VIVIENDAS UNIFAMILIARES

RESIDENCIAL EL ACEBAL I

VIVIENDA TIPO "B3" DERECHA - PLANTA BAJO CUBIERTA

PP "RESTO" SECTOR " EL CARRASCALEJO II"  
PALAZUELOS DE ERESMA - SEGOVIA