

## CHALET INDIVIDUAL SAN CRISTÓBAL (Segovia)



### DATOS TÉCNICOS

- Superficie Construida 258 m2 aprox.
- 4 Dormitorios, Salón, Cocina y 3 Baños
- Bodega
- Pérgola-Garaje
- Precio: 350.000 € + IVA**

(Ver página siguiente)

## MEMORIA DE CALIDADES

Primeras calidades, chalets construidos en piedra y madera con muros exteriores de 45 centímetros de grosor, doble capa de aislante de 5 centímetros, suelos de baldosa rustica, carpintería interior y exterior de madera de pino macizo, placas solares, suelo radiante (Visite chalet piloto).

### NOTA

Contamos con 25 parcelas. El cliente puede elegir la parcela y el modelo de chalet que le guste y en 6 meses le entregamos la casa de sus sueños, con las calidades de primerísima construcción, que pueden apreciar visitando el chalet piloto en el momento que lo deseen.

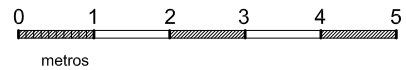
## SITUACIÓN

Situación privilegiada rodeada de vegetación, con vistas espectaculares a la sierra a 150 metros de la plaza del pueblo.



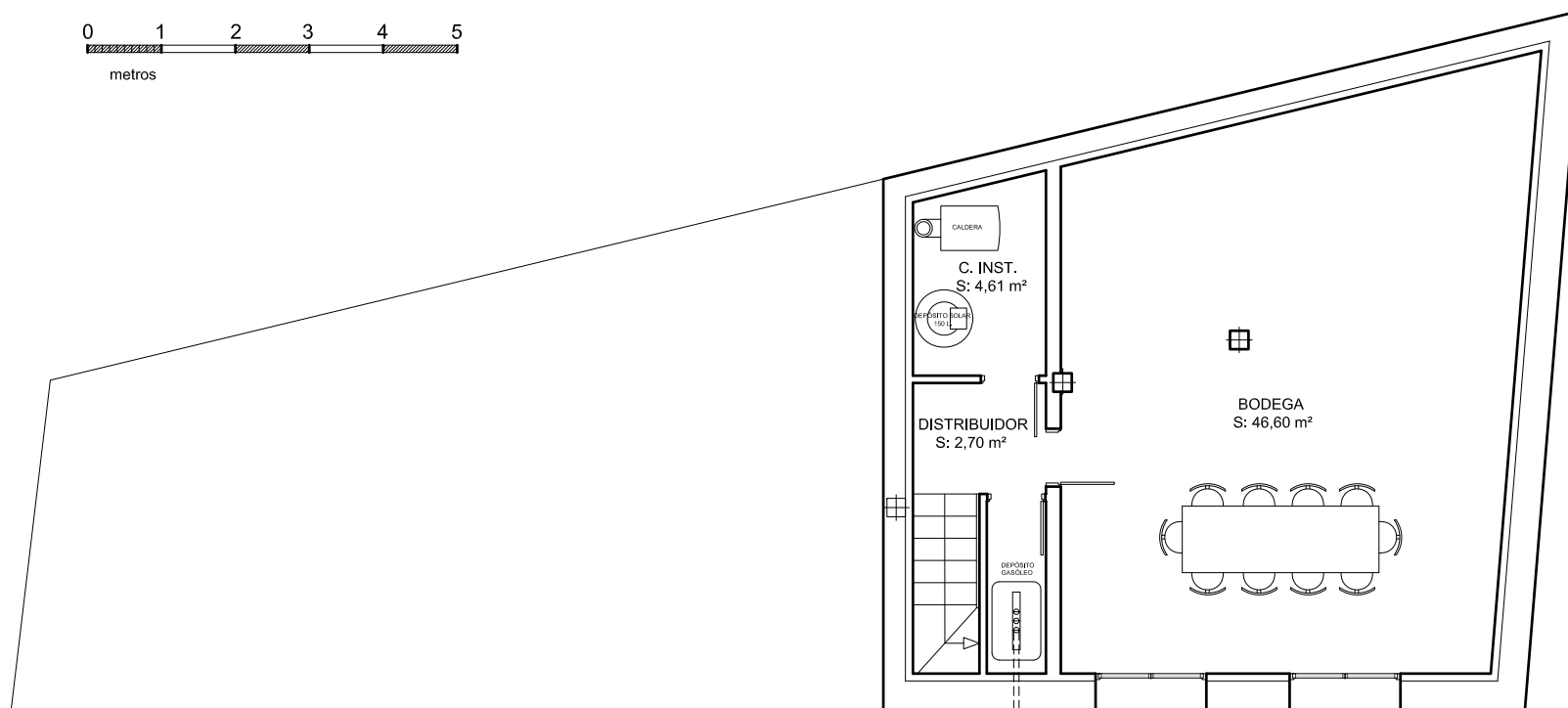
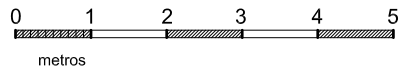
**San Cristóbal:** Situado a 3 Kilómetros de Segovia, a 7 minutos de la estación del tren de Alta Velocidad (AVE) que tarda 25 minutos en llegar a Madrid.

(Ver página siguiente)



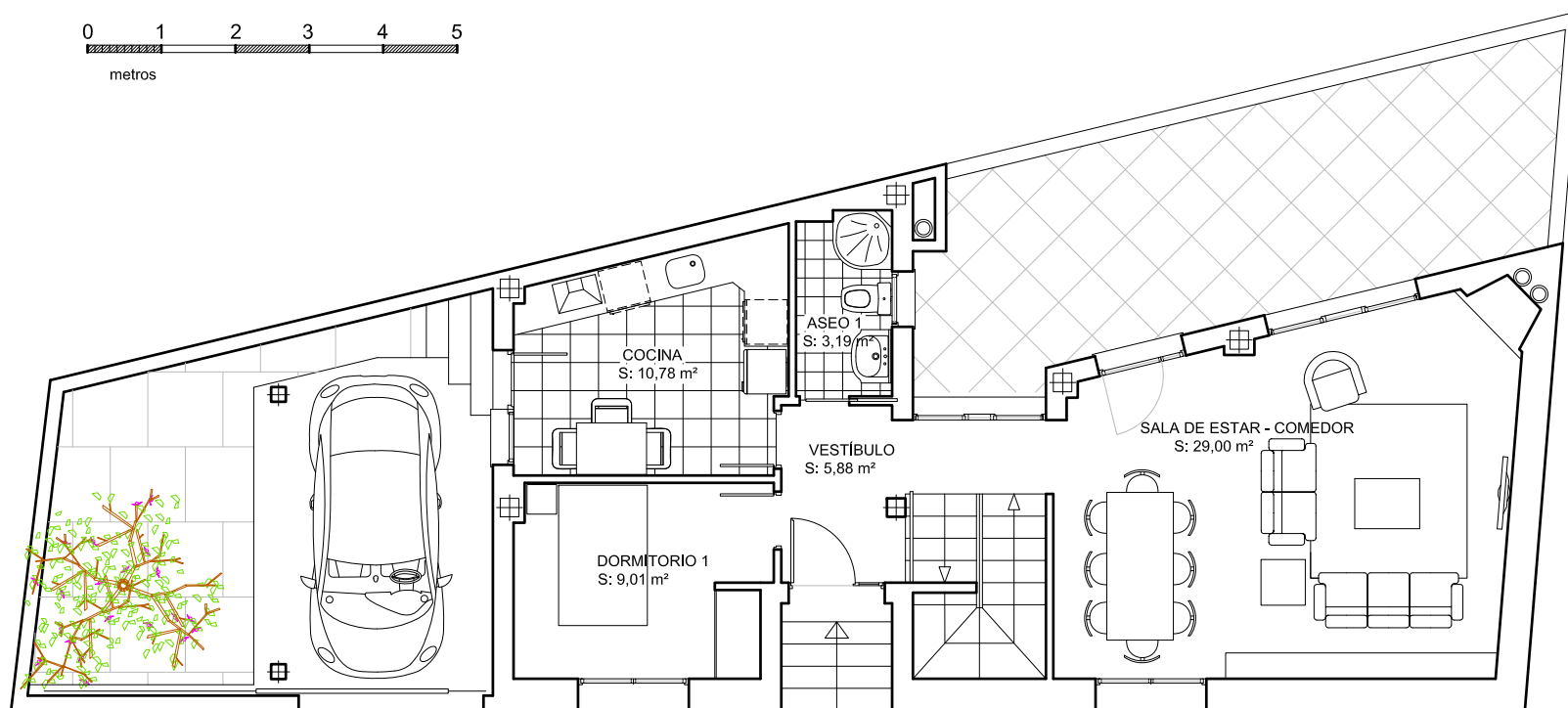
ALZADO PRINCIPAL. E: 1/100

VIVIENDA UNIFAMILIAR  
C/ BOTIJO. SAN CRISTOBAL. SEGOVIA.



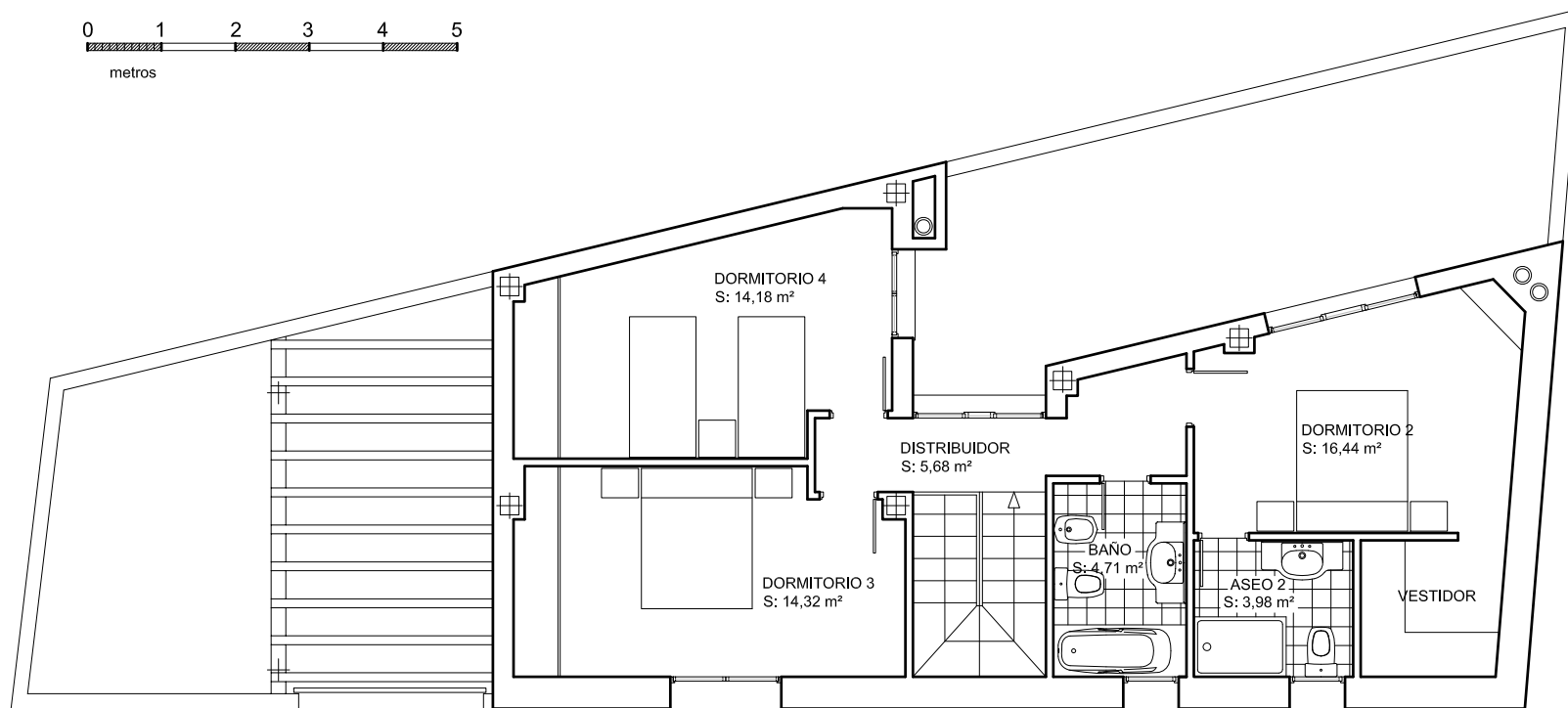
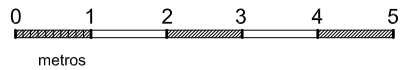
PLANTA SEMISÓTANO. E: 1/100  
S: 75,03 m<sup>2</sup>

VIVIENDA UNIFAMILIAR  
C/ BOTIJO. SAN CRISTOBAL. SEGOVIA.



PLANTA BAJA. E: 1/100  
S: 81,73 m<sup>2</sup>

VIVIENDA UNIFAMILIAR  
C/ BOTIJO. SAN CRISTOBAL. SEGOVIA.



PLANTA PRIMERA. E: 1/100  
S: 81,73 m<sup>2</sup>

VIVIENDA UNIFAMILIAR  
C/ BOTIJO. SAN CRISTOBAL. SEGOVIA.