



1 DORMITORIO

AP\_04

BAJA

SUPERFICIES CONSTRUIDAS

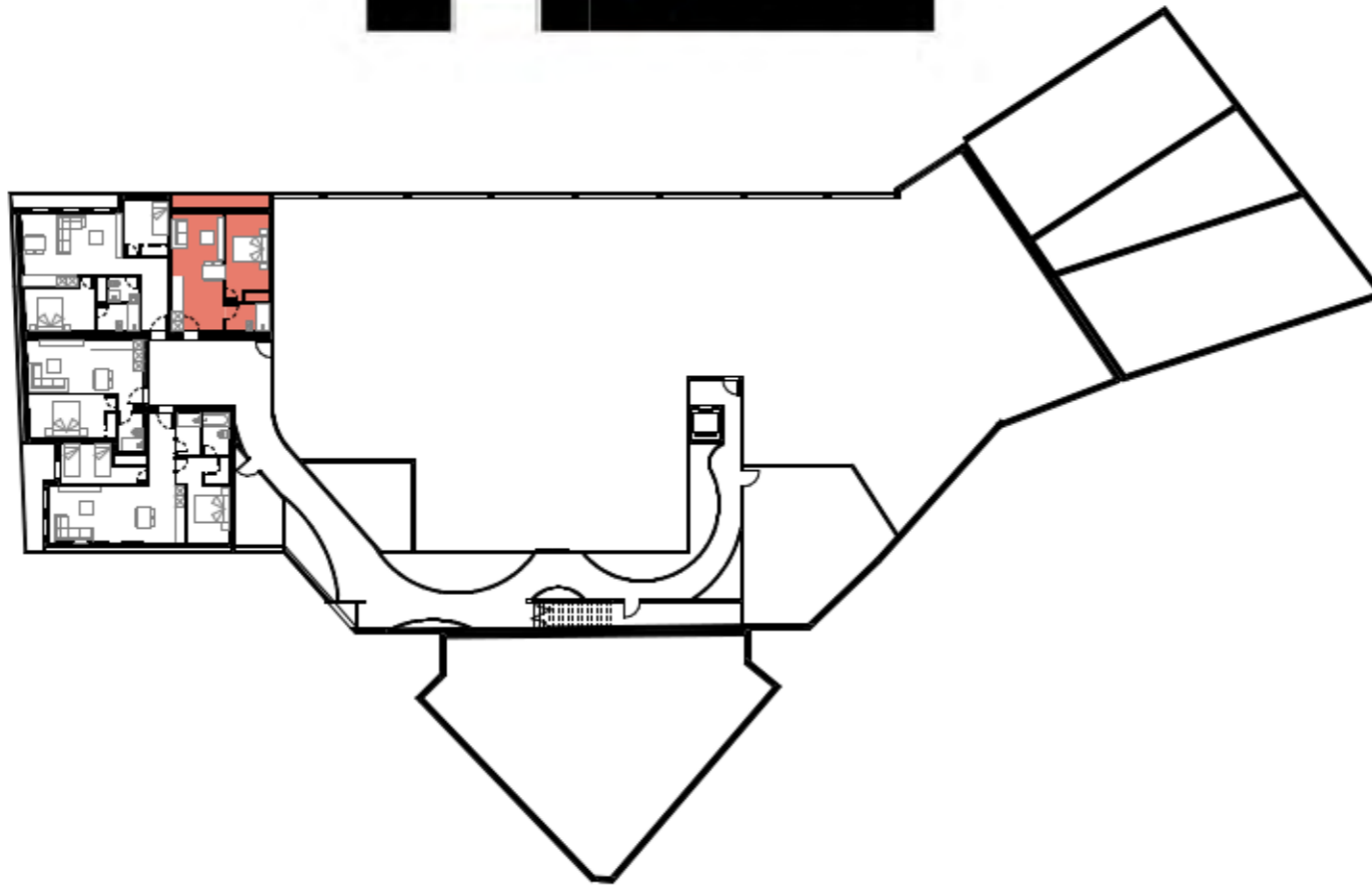
TOTAL CONSTRUIDA 49.65 m<sup>2</sup>

TOTAL CONSTRUIDA + TERRAZAS 55.54 m<sup>2</sup>

SUPERFICIES ÚTILES

TOTAL ÚTIL

Salón- Cocina	20.71 m <sup>2</sup>
Dormitorio Ppal	12.95 m <sup>2</sup>
Baño Ppal	4.00 m <sup>2</sup>
Viv. Interior	37.66 m <sup>2</sup>
Terraza	4.48 m <sup>2</sup>
Viv. Exterior	4.48 m <sup>2</sup>



Escala gráfica



\*NOTA: