

3 DORMITORIOS

IV_11

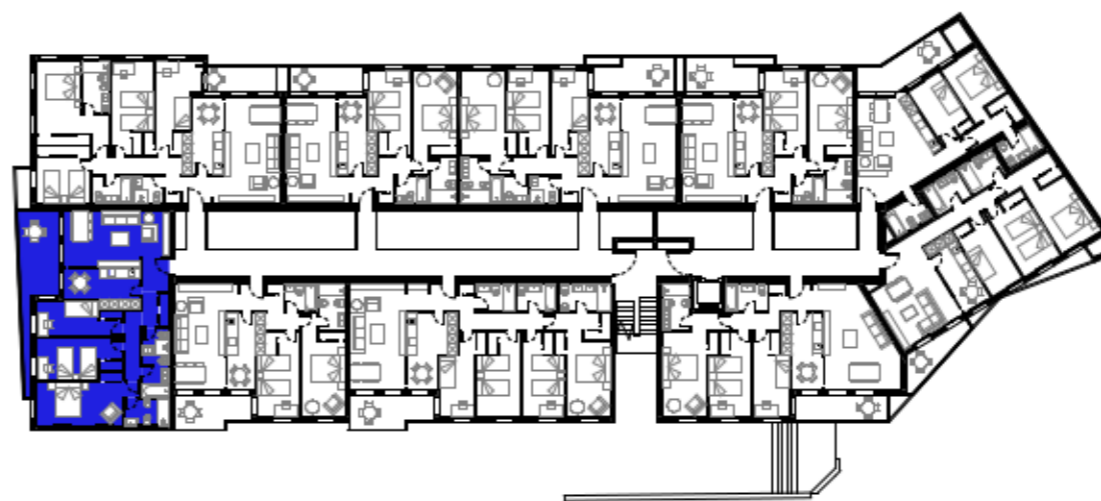
SEGUNDA

SUPERFICIES CONSTRUIDAS

TOTAL CONSTRUIDA 113.64 m²TOTAL CONSTRUIDA + TERRAZAS 133.14 m²

SUPERFICIES ÚTILES

TOTAL ÚTIL	
Salón- Comedor	22.83 m ²
Hall	3.36 m ²
Dormitorio Ppal	14.60 m ²
Dormitorio 3	9.69 m ²
Dormitorio 2	11.70 m ²
Distribuidor	4.00 m ²
Cocina	9.54 m ²
Baño Ppal	4.24 m ²
Baño 2	3.84 m ²
Aseo	2.40 m ²
Viv. Interior	86.20 m ²
Terraza	14.67 m ²
Viv. Exterior	14.67 m ²



Escala gráfica

0 0.5 1 1.5 2 3



*NOTA: Este documento (tanto, su parte gráfica como los datos referidos a superficies) tienen carácter meramente orientativo, sin perjuicio de la información más exacta contenida en la documentación técnica de la promoción. Todo el mobiliario que se muestra en este plano se ha incluido a efectos meramente orientativos y decorativos. Los datos referidos a superficies, distribución y linderos son aproximados y pueden sufrir variaciones como consecuencia de exigencias comerciales, jurídicas, técnicas o de ejecución de proyecto.