



3 DORMITORIOS

IV_03

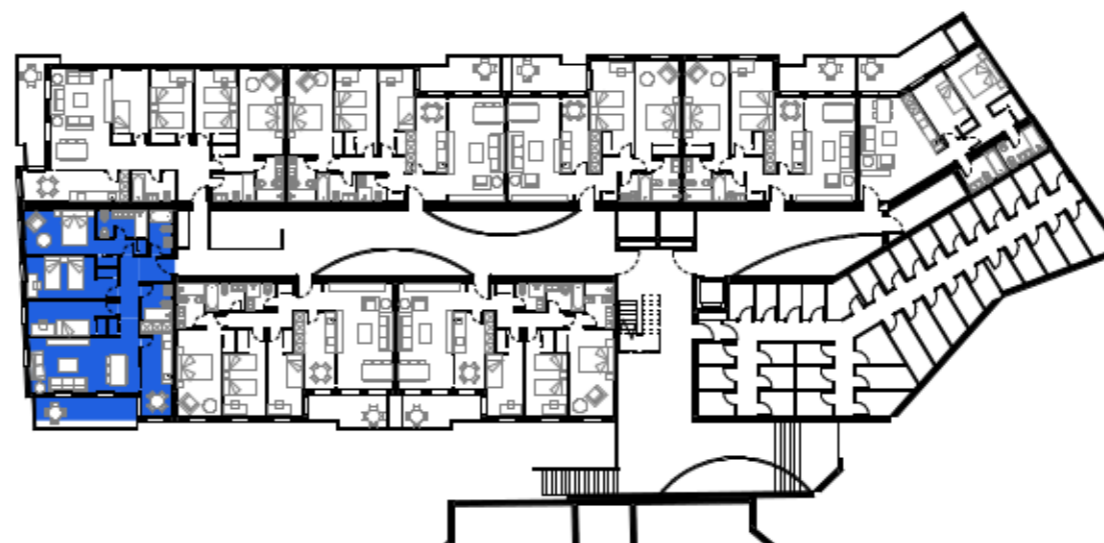
PRIMERA

SUPERFICIES CONSTRUIDAS

TOTAL CONSTRUIDA	117.82 m ²
TOTAL CONSTRUIDA + TERRAZAS	128.12 m ²

SUPERFICIES ÚTILES

TOTAL ÚTIL	
Salón- Comedor	22.78 m ²
Hall	2.85 m ²
Dormitorio Ppal	14.43 m ²
Dormitorio 3	10.28 m ²
Dormitorio 2	12.48 m ²
Distribuidor	4.38 m ²
Cocina	9.92 m ²
Baño Ppal	4.64 m ²
Baño 2	3.97 m ²
Aseo	3.64 m ²
Viv. Interior	89.37 m ²
Terraza	7.75 m ²
Viv. Exterior	7.75 m ²



***NOTA:** Este documento (tanto, su parte gráfica como los datos referidos a superficies) tienen carácter meramente orientativo, sin perjuicio de la información más exacta contenida en la documentación técnica de la promoción. Todo el mobiliario que se muestra en este plano se ha incluido a efectos meramente orientativos y decorativos. Los datos referidos a superficies, distribución y linderos son aproximados y pueden sufrir variaciones como consecuencia de exigencias comerciales, jurídicas, técnicas o de ejecución de proyecto.