



3 DORMITORIOS

IV\_30

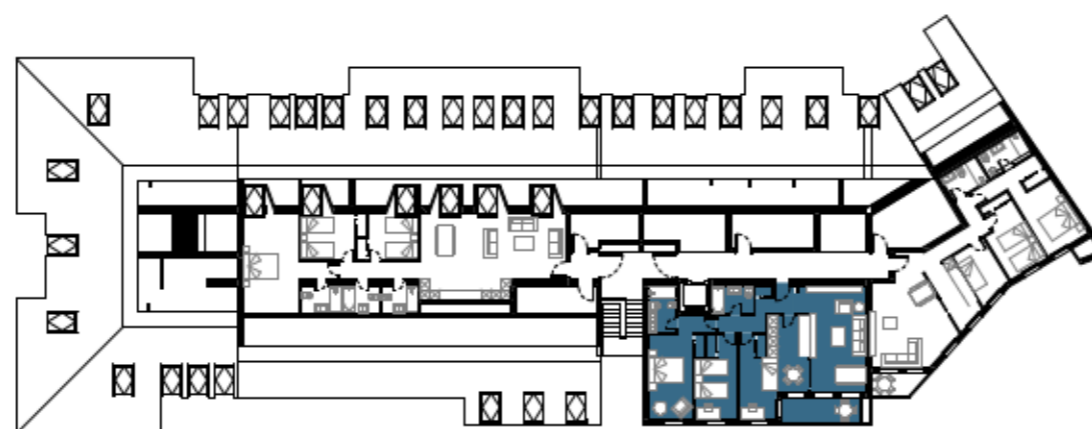
CUARTA

SUPERFICIES CONSTRUIDAS

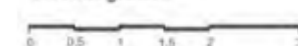
TOTAL CONSTRUIDA	110.40 m <sup>2</sup>
TOTAL CONSTRUIDA + TERRAZAS	119.58 m <sup>2</sup>

SUPERFICIES ÚTILES

TOTAL ÚTIL	
Salón- Comedor	21.66 m <sup>2</sup>
Dormitorio Ppal	16.20 m <sup>2</sup>
Dormitorio 3	10.19 m <sup>2</sup>
Dormitorio 2	11.63 m <sup>2</sup>
Distribuidor	6.36 m <sup>2</sup>
Cocina	9.54 m <sup>2</sup>
Baño Ppal	4.24 m <sup>2</sup>
Baño 2	3.92 m <sup>2</sup>
Viv. Interior	83.74 m <sup>2</sup>
Terraza	6.91 m <sup>2</sup>
Viv. Exterior	6.91 m <sup>2</sup>



Escala gráfica



\*NOTA: Este documento (tanto, su parte gráfica como los datos referidos a superficies) tienen carácter meramente orientativo, sin perjuicio de la información más exacta contenida en la documentación técnica de la promoción. Todo el mobiliario que se muestra en este plano se ha incluido a efectos meramente orientativos y decorativos. Los datos referidos a superficies, distribución y linderos son aproximados y pueden sufrir variaciones como consecuencia de exigencias comerciales, jurídicas, técnicas o de ejecución de proyecto.