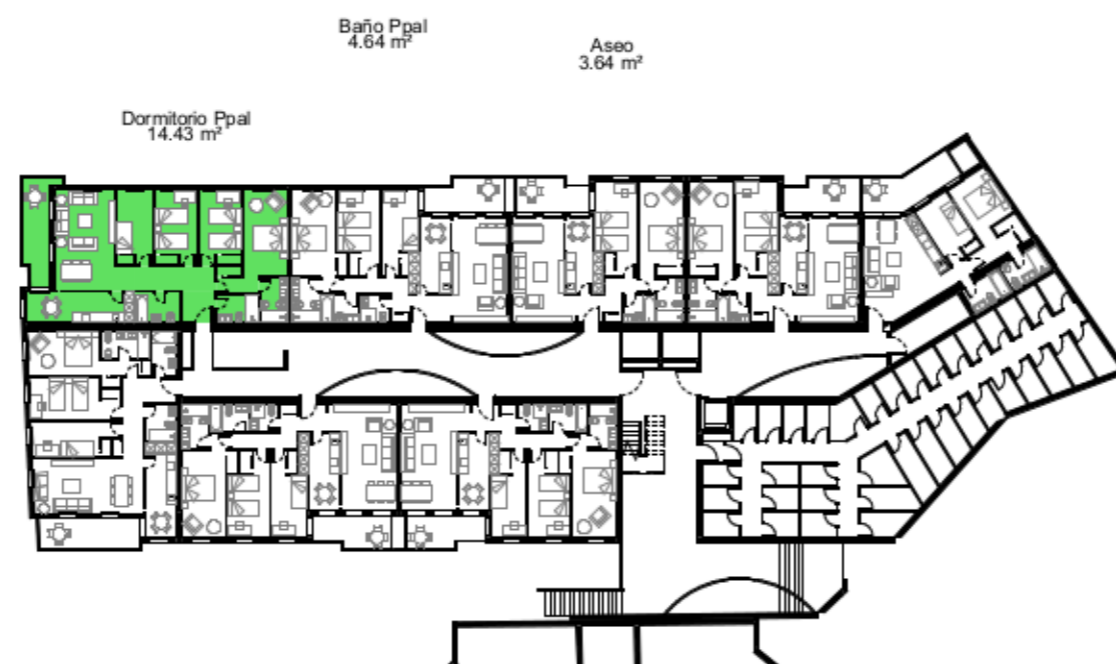




Dormitorio Ppal
15.70 m²

Baño Ppal
4.31 m²



Dormitorio Ppal
14.43 m²

Baño Ppal
4.64 m²

Aseo
3.64 m²

4 DORMITORIOS

IV_04

PRIMERA

SUPERFICIES CONSTRUIDAS

TOTAL CONSTRUIDA 138.05 m²

TOTAL CONSTRUIDA + TERRAZAS 151.40 m²

SUPERFICIES ÚTILES

TOTAL ÚTIL	
Salón- Comedor	22.58 m²
Hall	3.76 m²
Dormitorio Ppal	16.50 m²
Dormitorio 4	9.22 m²
Dormitorio 3	10.95 m²
Dormitorio 2	10.95 m²
Distribuidor	6.58 m²
Cocina	11.42 m²
Baño Ppal	4.24 m²
Baño 2	4.60 m²
Aseo	3.92 m²
Viv. Interior	104.72 m²
Terraza	10.04 m²
Viv. Exterior	10.04 m²



Escala gráfica



*NOTA: Este documento (tanto, su parte gráfica como los datos referidos a superficies) tienen carácter meramente orientativo, sin perjuicio de la información más exacta contenida en la documentación técnica de la promoción. Todo el mobiliario que se muestra en este plano se ha incluido a efectos meramente orientativos y decorativos. Los datos referidos a superficies, distribución y linderos son aproximados y pueden sufrir variaciones como consecuencia de exigencias comerciales, jurídicas, técnicas o de ejecución de proyecto.