



2 DORMITORIOS

IV_08

PRIMERA

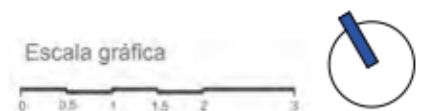
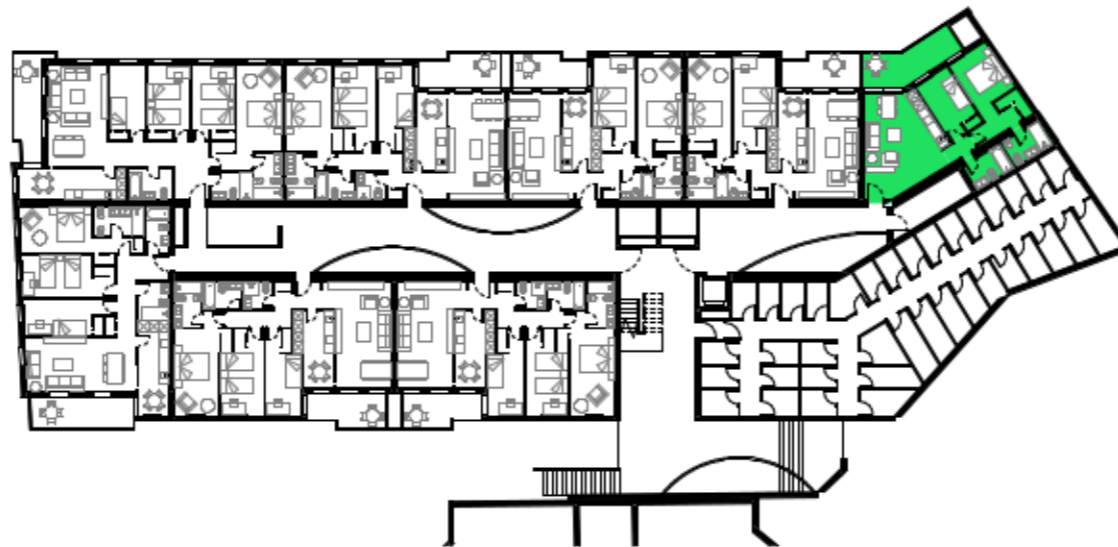
SUPERFICIES CONSTRUIDAS

TOTAL CONSTRUIDA 74.58 m²

TOTAL CONSTRUIDA + TERRAZAS 89.34 m²

SUPERFICIES ÚTILES

TOTAL ÚTIL	
Salón- Cocina	24.30 m ²
Dormitorio Ppal	13.96 m ²
Dormitorio 2	8.42 m ²
Distribuidor	1.71 m ²
Baño Ppal	4.18 m ²
Baño 2	4.00 m ²
Viv. Interior	56.57 m ²
Terraza	11.11 m ²
Viv. Exterior	11.11 m ²



*NOTA: