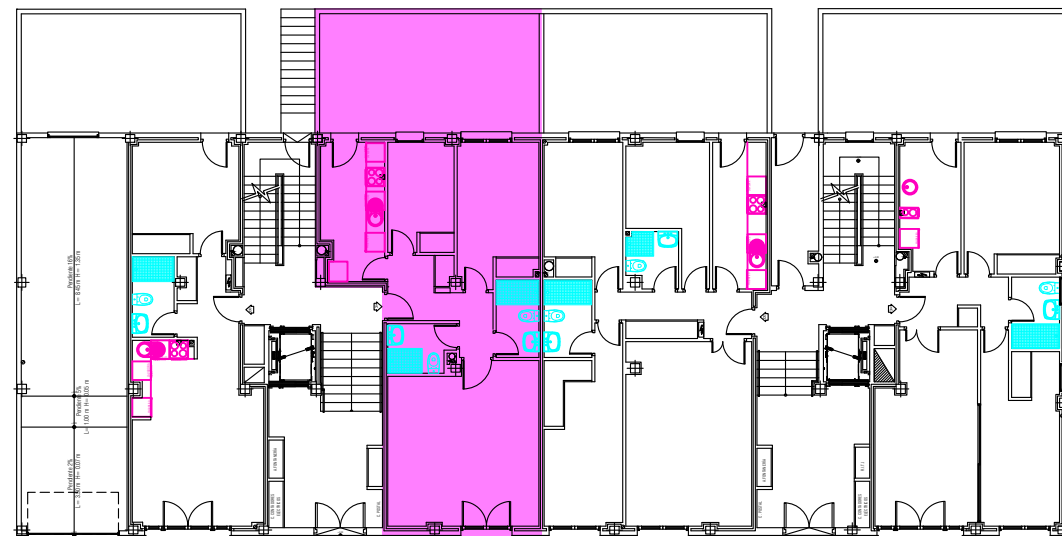


Portal	Planta	Vivienda
1	Baja	A

Superficies	
Dato	m ²
Sup. Útil.	65.91
Sup. Constr.	87.84
Sup. Patio	27.35

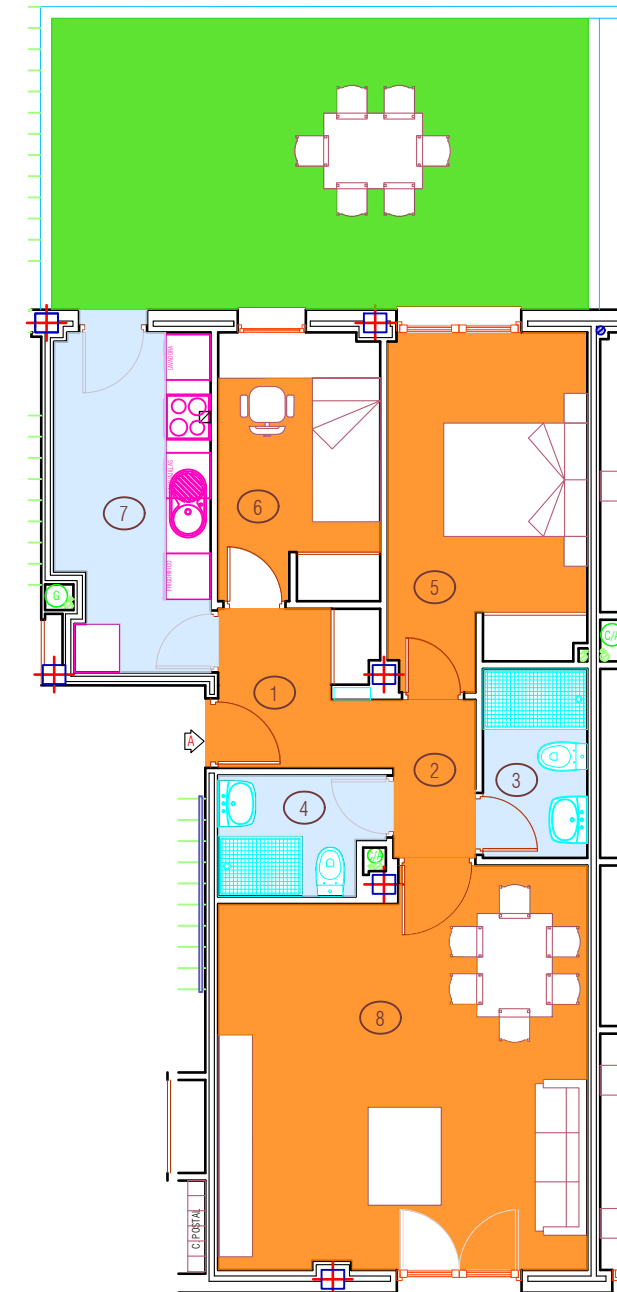
Nº EST	ESTANCIA	SUP.UTIL m ²
1	Vestibulo	4,32 m ²
2	Distribuidor	2,56 m ²
3	Baño	3,84 m ²
4	Aseo	3,25 m ²
5	Dormitorio Pral	11,82 m ²
6	Dormitorio-2	7,59 m ²
7	Cocina	8,82 m ²
8	Salón Comedor	23,71 m ²
TOTAL		65,91 m²



Calle Procuradores de la Tierra

Calle Sexmo de Tajuña

NOTA: Durante el desarrollo del proyecto, la Dirección facultativa por motivos técnicos o administrativos, se reserva el derecho de efectuar algunas modificaciones en distribuciones, dimensiones, superficies y materiales, sin que ello suponga disminución en las calidades de los materiales. Las infografías de las fachadas, elementos comunes, las imágenes no contractuales meramente ilustrativas y restantes espacios, son orientativas y podrán ser objeto de variación o modificación en los proyectos técnicos. El mobiliario de las infografías interiores no está incluido y el equipamiento de las viviendas será el indicado en la correspondiente memoria de calidades.



0 1 2 4 6
Escala Gráfica
Escala 1/100