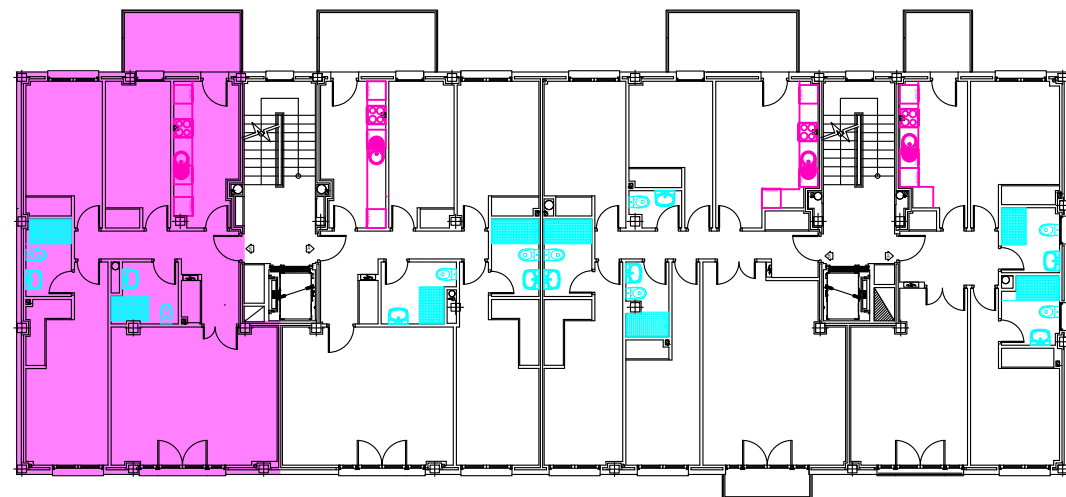


Portal	Planta	Vivienda
1	Primera	B

Superficies	
Dato	m ²
Sup. Útil.	93.23
Sup. Constr.	119.05

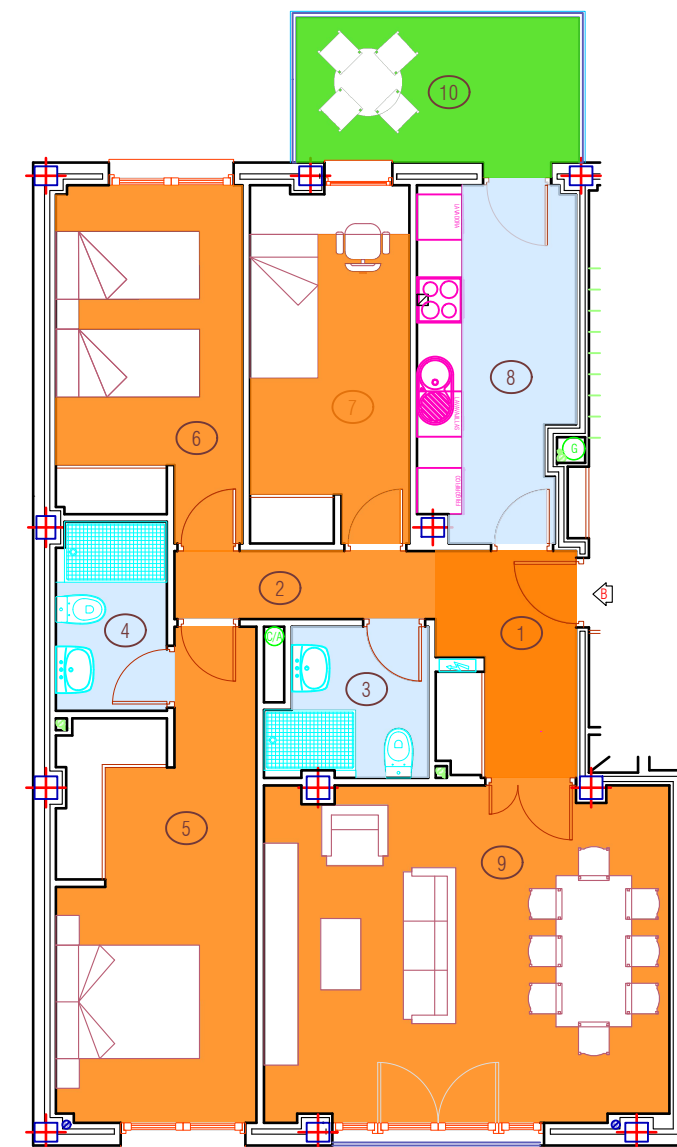
Nº EST	ESTANCIA	SUP.UTIL m ²
1	Vestibulo	5,57 m ²
2	Distribuidor	3,11 m ²
3	Baño	4,20 m ²
4	Baño D/Pral	3,63 m ²
5	Dormitorio Pral	14,76 m ²
6	Dormitorio 2	10,98 m ²
7	Dormitorio 3	10,02 m ²
8	Cocina	9,18 m ²
9	Salón Comedor	23,98 m ²
10	Terraza/Tendedero	7,80 m ²
TOTAL		93,23 m²



Calle Procuradores de la Tierra

Calle Sexmo de Tajuña

NOTA: Durante el desarrollo del proyecto, la Dirección facultativa por motivos técnicos o administrativos, se reserva el derecho de efectuar algunas modificaciones en distribuciones, dimensiones, superficies y materiales, sin que ello suponga disminución en las calidades de los materiales. Las infografías de las fachadas, elementos comunes, las imágenes no contractuales meramente ilustrativas y restantes espacios, son orientativas y podrán ser objeto de variación o modificación en los proyectos técnicos. El mobiliario de las infografías interiores no está incluido y el equipamiento de las viviendas será el indicado en la correspondiente memoria de calidades.



0 1 2 4 6
Escala Gráfica
Escala 1/100