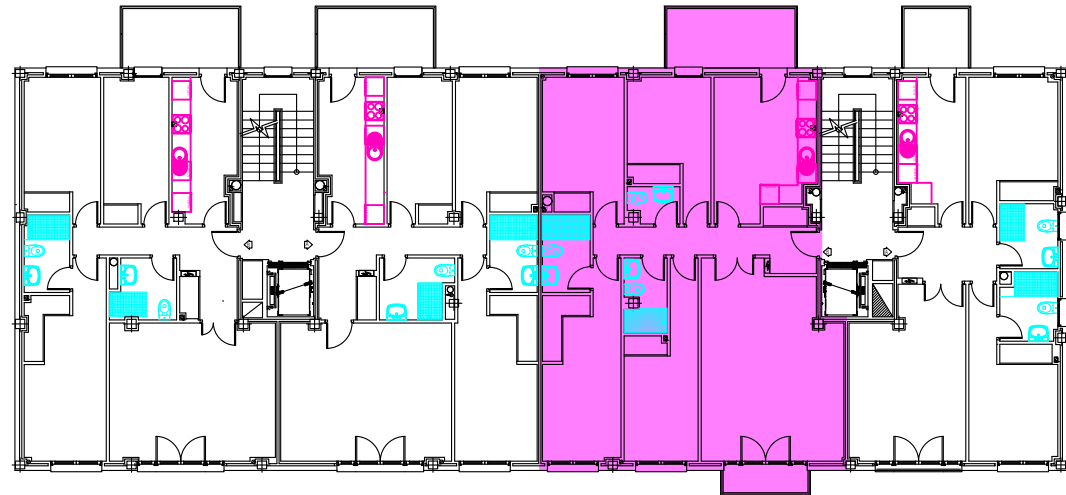


Portal	Planta	Vivienda
2	Primera	B

Superficies	
Dato	m ²
Sup. Útil.	117.91
Sup. Constr.	149.86

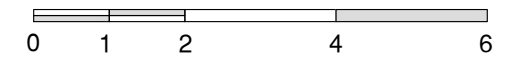
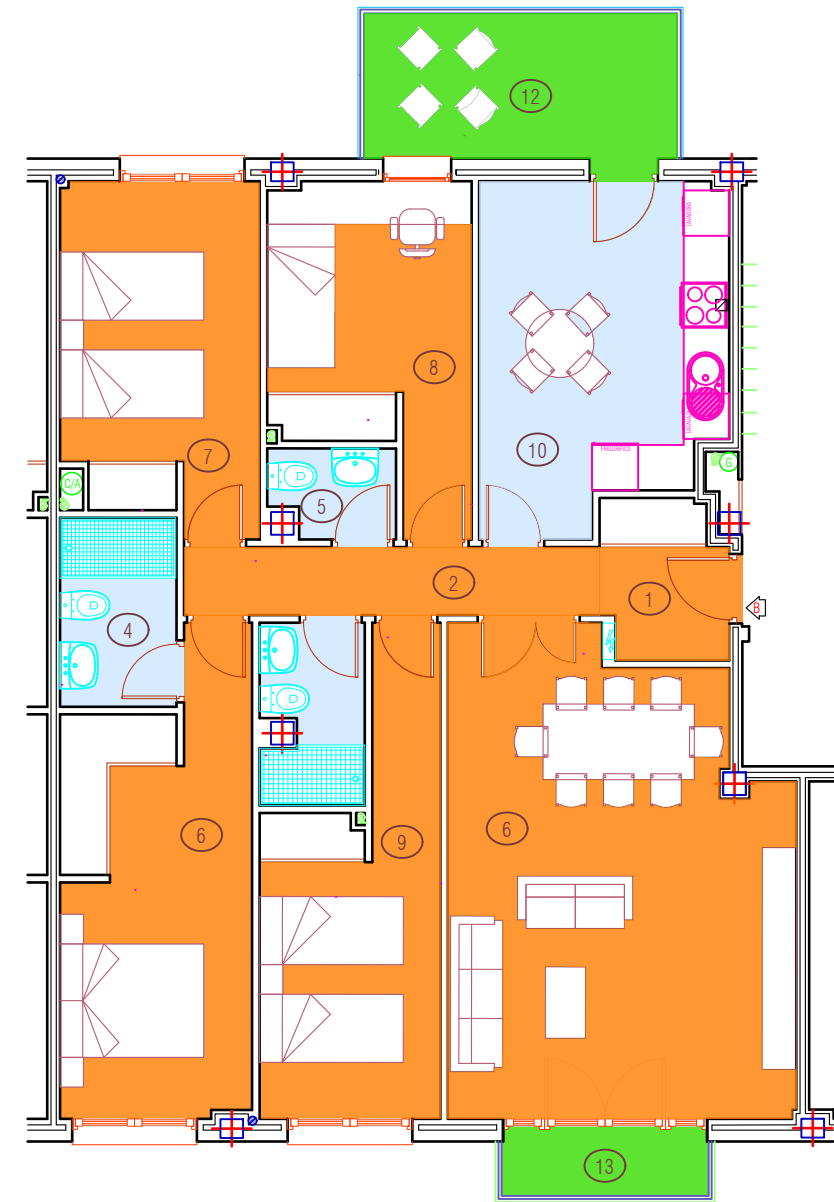
Nº EST	ESTANCIA	SUP.UTIL m ²
1	Vestibulo	3,37 m ²
2	Distribuidor	4,95 m ²
3	Baño	3,16 m ²
4	Baño D/Pral	3,84 m ²
5	Aseo	1,85 m ²
6	Dormitorio Pral	14,61 m ²
7	Dormitorio 2	11,62 m ²
8	Dormitorio 3	10,36 m ²
9	Dormitorio 4	11,87 m ²
10	Cocina	14,06 m ²
11	Salón Comedor	27,30 m ²
12	Terraza/Tendedero	8,60 m ²
13	Balcón	2,32 m ²
TOTAL		117,91 m²



Calle Procuradores de la Tierra

Calle Sexmo de Tajuña

NOTA: Durante el desarrollo del proyecto, la Dirección facultativa por motivos técnicos o administrativos, se reserva el derecho de efectuar algunas modificaciones en distribuciones, dimensiones, superficies y materiales, sin que ello suponga disminución en las calidades de los materiales. Las infografías de las fachadas, elementos comunes, las imágenes no contractuales meramente ilustrativas y restantes espacios, son orientativas y podrán ser objeto de variación o modificación en los proyectos técnicos. El mobiliario de las infografías interiores no está incluido y el equipamiento de las viviendas será el indicado en la correspondiente memoria de calidades.



Escala Gráfica
Escala 1/100