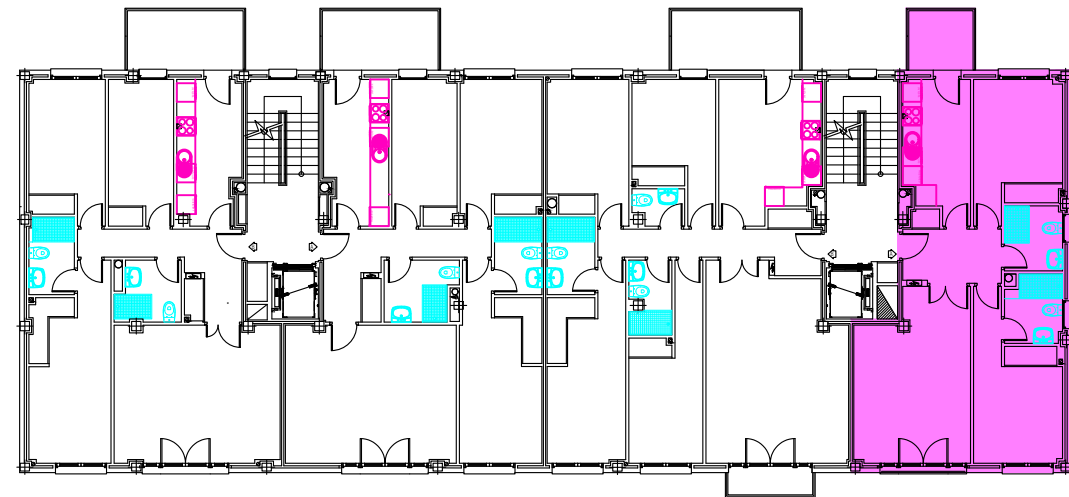


Portal	Planta	Vivienda
2	Tercera	A

Superficies	
Dato	m <sup>2</sup>
Sup. Útil.	71.40
Sup. Constr.	92.17

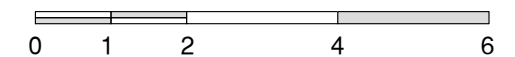
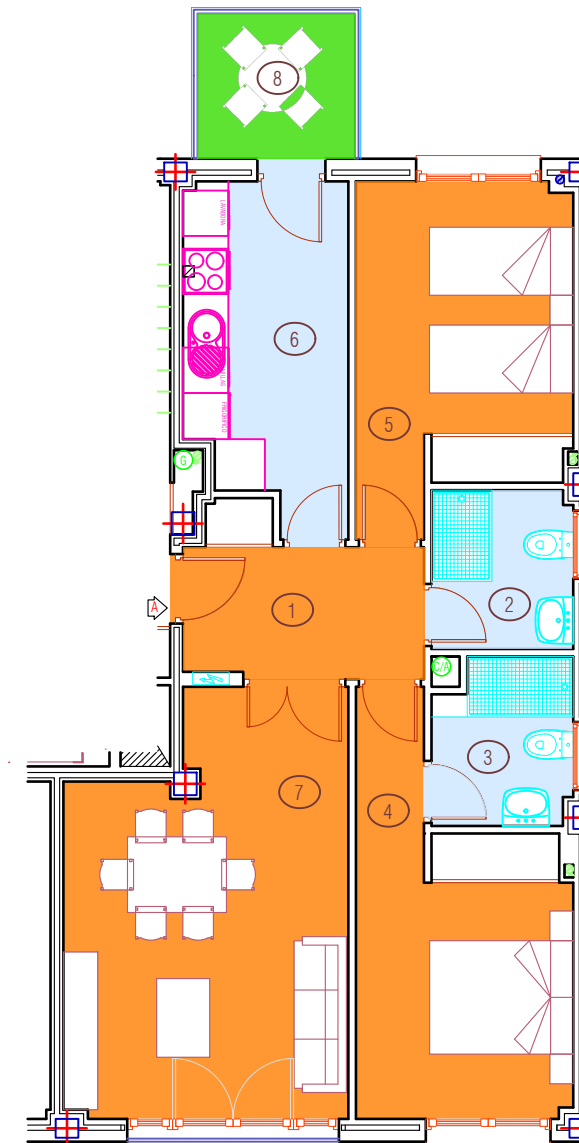
Nº EST	ESTANCIA	SUP.UTIL m <sup>2</sup>
1	Vestibulo	5,98 m <sup>2</sup>
2	Baño	3,84 m <sup>2</sup>
3	Baño D/Pral	3,89 m <sup>2</sup>
4	Dormitorio Pral	12,49 m <sup>2</sup>
5	Dormitorio-2	12,09 m <sup>2</sup>
6	Cocina	9,24 m <sup>2</sup>
7	Salón Comedor	19,39 m <sup>2</sup>
8	Terraza/Tendedero	4,48 m <sup>2</sup>
<b>TOTAL</b>		<b>71,40 m<sup>2</sup></b>



Calle Procuradores de la Tierra

Calle Sexmo de Tajuña

NOTA: Durante el desarrollo del proyecto, la Dirección facultativa por motivos técnicos o administrativos, se reserva el derecho de efectuar algunas modificaciones en distribuciones, dimensiones, superficies y materiales, sin que ello suponga disminución en las calidades de los materiales. Las infografías de las fachadas, elementos comunes, las imágenes no contractuales meramente ilustrativas y restantes espacios, son orientativas y podrán ser objeto de variación o modificación en los proyectos técnicos. El mobiliario de las infografías interiores no está incluido y el equipamiento de las viviendas será el indicado en la correspondiente memoria de calidades.



Escala Gráfica  
Escala 1/100