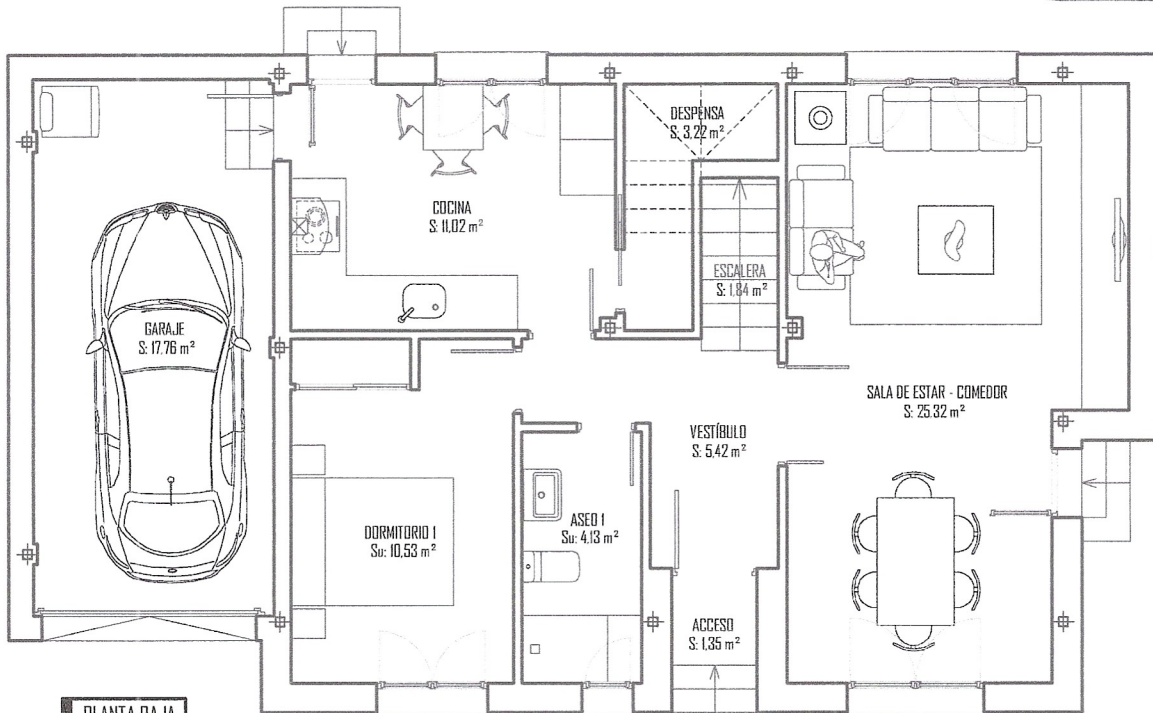
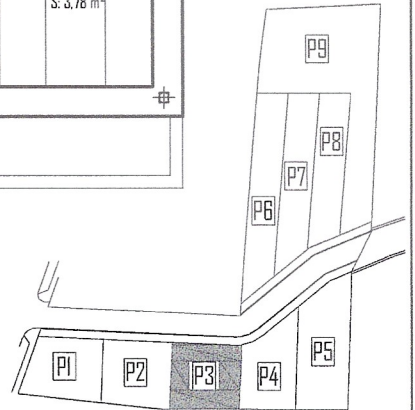


PLANTA PRIMERA



PLANTA BAJA

CUADRO DE SUPERFICIES VIVIENDA 3

	SUPERFICIES ÚTILES		SUPERFICIES CONSTRUIDAS	
	VIVIENDA	GARAJE	VIVIENDA	GARAJE
P. BAJA	62,83 m ²	17,76 m ²	76,77 m ²	22,08 m ²
P. PRIMERA	48,70 m ²	--	66,24 m ²	--
SUBTOTAL	111,53 m ²	17,76 m ²	143,01 m ²	22,08 m ²
TOTAL	129,29 m ²		165,09 m ²	

Promoción de 9 VIVIENDAS UNIFAMILIARES

VIVIENDA PARCELA 3 - PLANTAS

CALLE MIRASIERRA - BARRIO DE TABANERA
PALAZUELOS DE ERESMA - SEGOVIA