

2 DORMITORIOS

IV_21

TERCERA

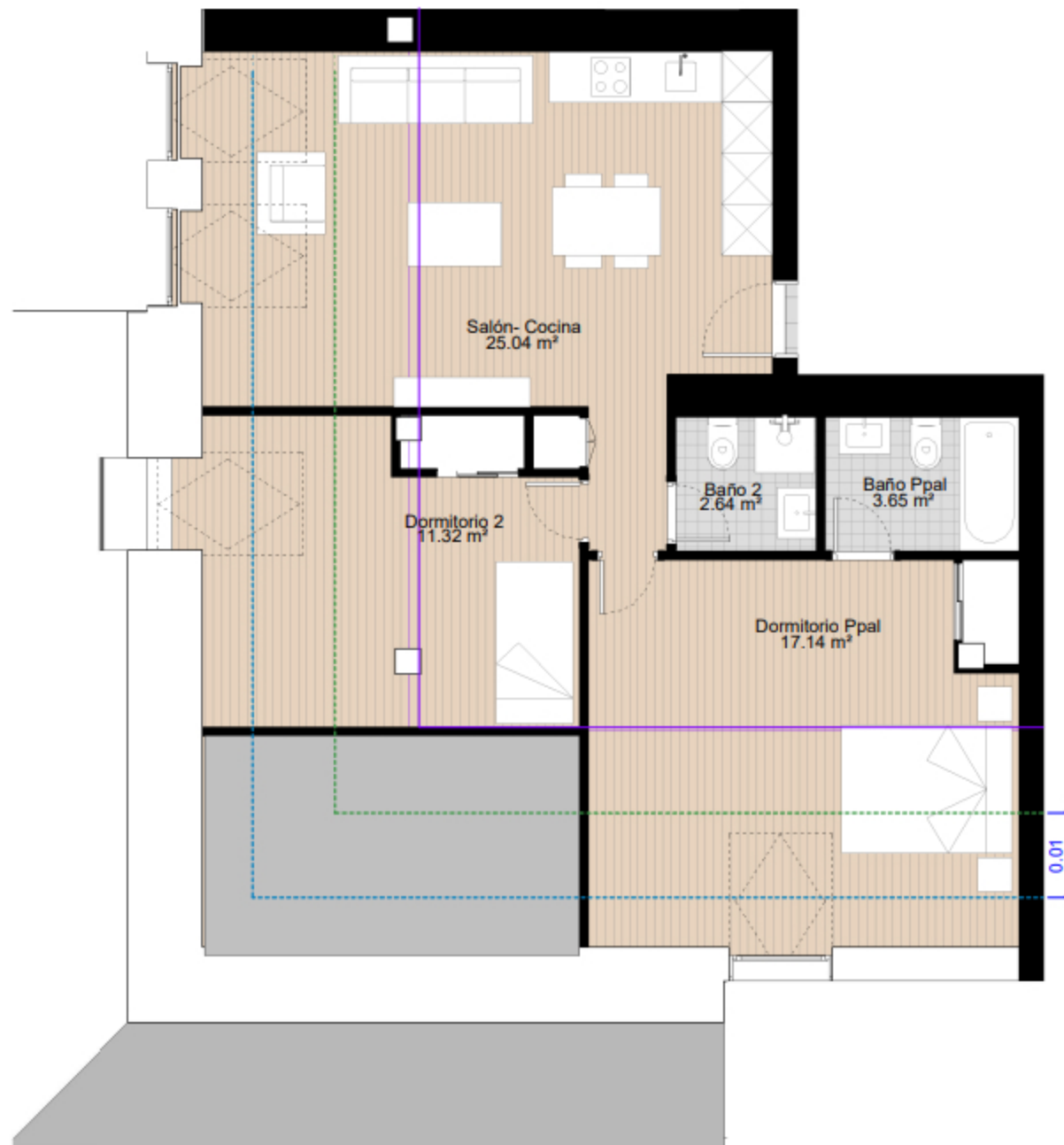
SUPERFICIES CONSTRUIDAS

TOTAL CONSTRUIDA	78.82 m ²
------------------	----------------------

TOTAL CONSTRUIDA + TERRAZAS	78.82 m ²
-----------------------------	----------------------

SUPERFICIES ÚTILES

TOTAL ÚTIL	
Salón- Cocina	25.04 m ²
Dormitorio Ppal	17.14 m ²
Dormitorio 2	11.32 m ²
Baño Ppal	3.65 m ²
Baño 2	2.64 m ²
Viv. Interior	59.79 m ²



línea altura 1,50 m

línea altura 2,00 m

línea altura 2,50 m



Escala gráfica



***NOTA:** Este documento (tanto, su parte gráfica como los datos referidos a superficies) tienen carácter meramente orientativo, sin perjuicio de la información más exacta contenida en la documentación técnica de la promoción. Todo el mobiliario que se muestra en este plano se ha incluido a efectos meramente orientativos y decorativos. Los datos referidos a superficies, distribución y linderos son aproximados y pueden sufrir variaciones como consecuencia de exigencias comerciales, jurídicas, técnicas o de ejecución de proyecto.