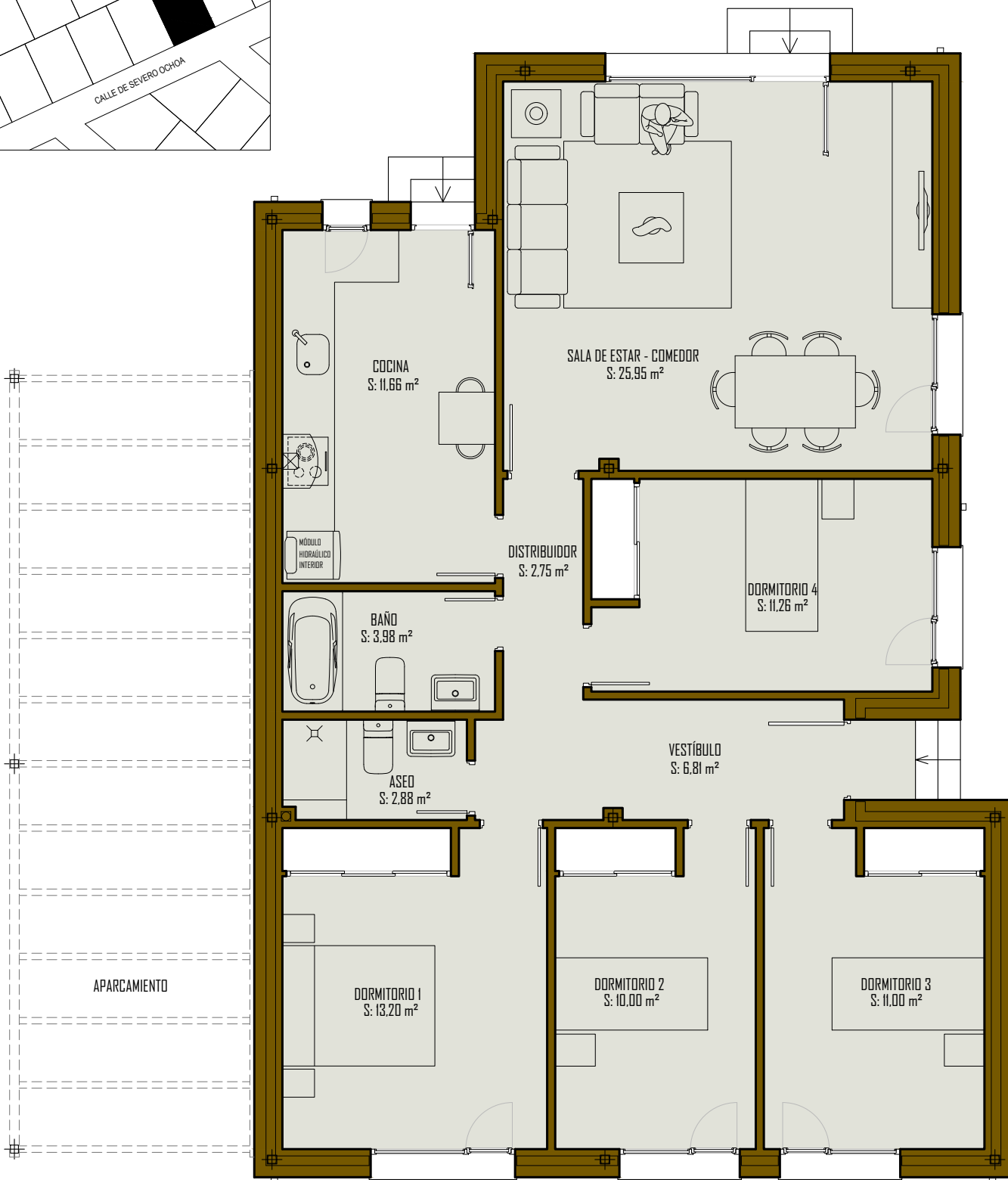


AVENIDA DE LOS CARRASCALEJOS

CALLE DE SANTIAGO RAMÓN Y CAJAL

CALLE DE SEVERO OCHOA



CUADRO DE SUPERFICIES

	SUPERFICIES ÚTILES	SUPERFICIES CONSTRUIDAS
	VIVIENDA	VIVIENDA
P. BAJA	99,49 m ²	120,07 m ²
TOTAL	99,49 m ²	120,07 m ²