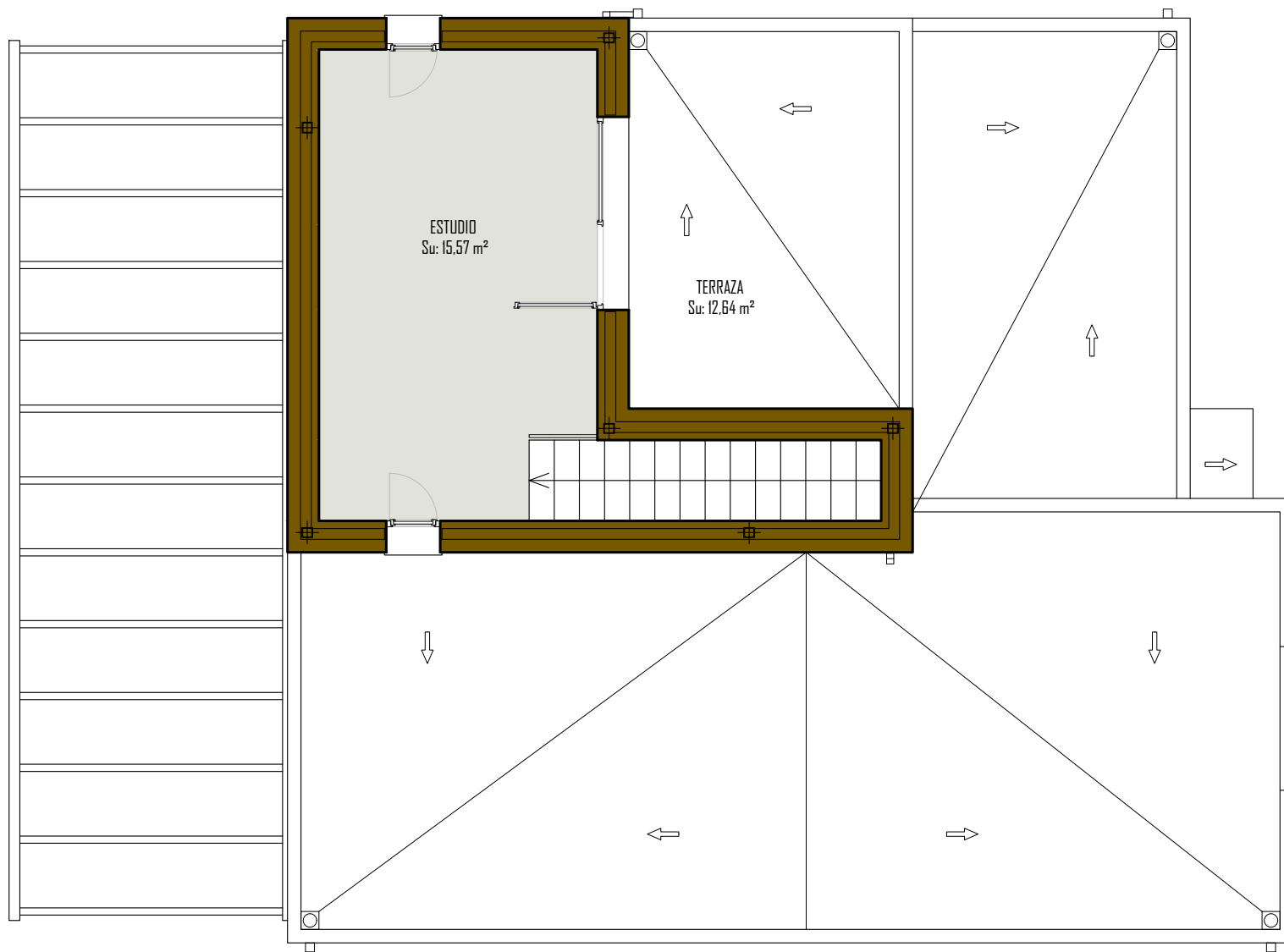
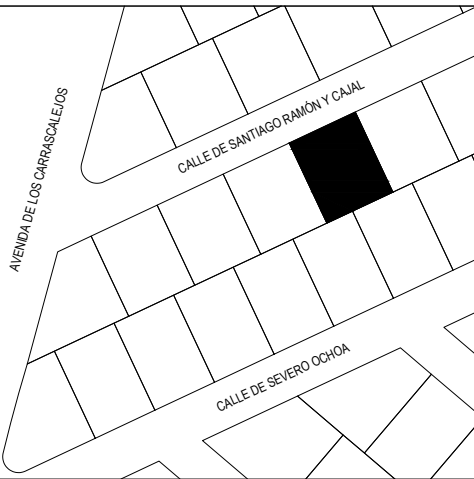


CUADRO DE SUPERFICIES

	SUPERFICIES ÚTILES	SUPERFICIES CONSTRUIDAS
	VIVIENDA	VIVIENDA
P. BAJA	89.35 m ²	107.96 m ²
P. PRIMERA	15.57 m ²	27.67 m ²
TOTAL	104.92 m ²	135.63 m ²



CUADRO DE SUPERFICIES

	SUPERFICIES ÚTILES	SUPERFICIES CONSTRUIDAS
	VIVIENDA	VIVIENDA
P. BAJA	89,35 m ²	107,96 m ²
P. PRIMERA	15,57 m ²	27,67 m ²
TOTAL	104,92 m ²	135,63 m ²